
TECHNISCHE FICHE
KIER



concept en spel: Kim Karssen, Hendrik Kegels
eindregie en artistieke begeleiding: Benjamin Verdonck
productie en technische realisatie: hetpaleis
met dank aan: Thomas Claessens

4+

première 16 september 2020

PLANNING

De voorstelling duurt ongeveer 50 min.

Opbouw: +/- 4u.

Afbraak: +/- 2u.

Er is geen pauze voorzien en laatkomers kunnen de zaal niet meer betreden.

CREW

Koen Corbet / Bregt Janssens (licht, geluid en video)+ Thomas Claessens (op- en afbouw)

Wij vragen uitdrukkelijk 2 techniekers van jullie ter beschikking, waarvan één lichttechniker. De voorstelling zelf wordt gedraaid door Koen of Bregt.

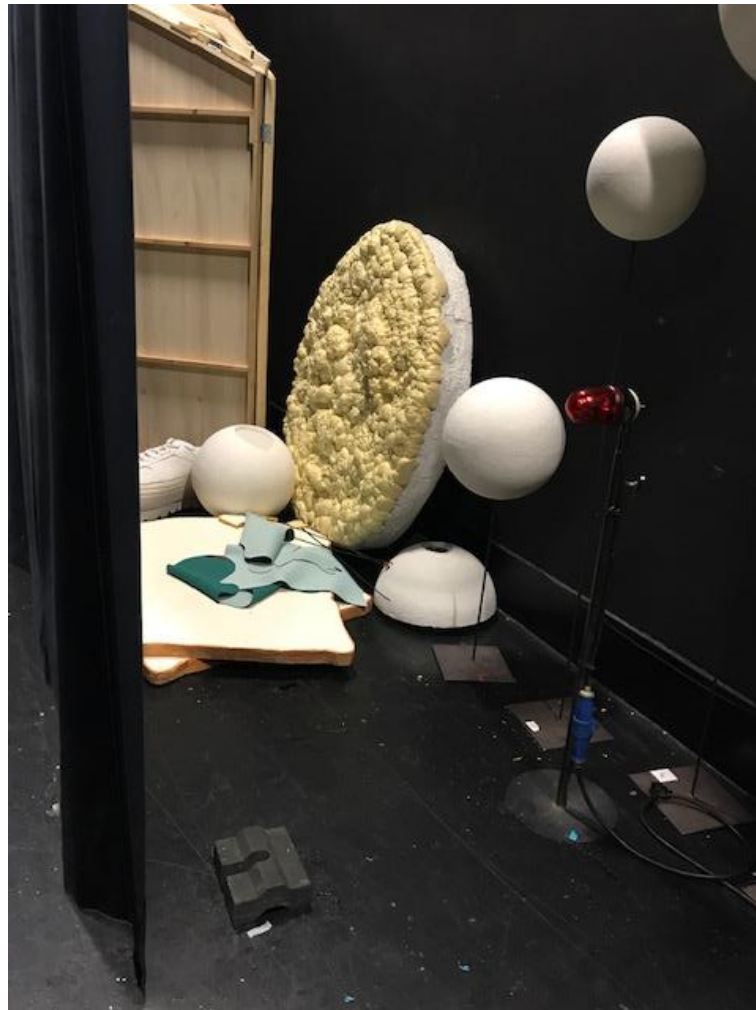
1. TONEEL / DECOR

Bij binnenkomst van het publiek treffen we een lege scène. Er is echter wel:

- Achterzwart: we hebben minimum 1,5 m nodig achter het achterzwart om rekwisieten te stockeren.

In het midden dient een doorgang gecreëerd van 1m25 breed en 2m70 hoog.





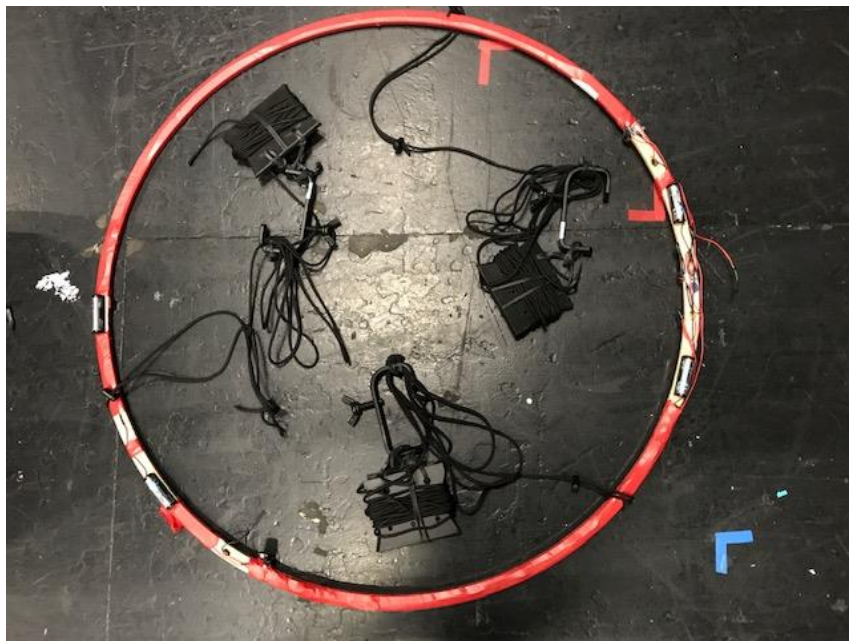
- Vloer: we vragen een zwarte (desnoods donkerbruine) vloer. Indien de vloer te licht is, gelieve zwarte dansvloer te leggen op voorhand.
- Ophangpunten hoepels:
Er worden 7 hoepels met lichtjes opgehangen aan het grid. Ze zijn zo gemaakt dat ze aanpasbaar zijn aan verschillende plafonds / grids.
We hebben zeker een **hoogwerker of ladder** nodig om gemakkelijk bij het grid te geraken. Per hoepel zijn er 3 ophangpunten / PARhaken.

Kim en Hendrik brengen bij hun opkomst zelf de deurelementen mee en het maakt deel uit van de voorstelling dat ze die in mekaar steken.

Thomas is het grootste deel van de voorstelling de 'onzichtbare acteur' die van achter de deur allerlei effecten in gang zet (bvb hazer), dingen doorgeeft, de deur opent etc.

Enkel op het einde komt hij tevoorschijn.

Diezelfde Thomas is techniker van dienst (samen met Koen of Bregt) bij op- en afbouw.



2. LICHT + GELUID

Wij brengen mee:

- GrandMa2 on PC Wing
- Mactech + QLab
- 2 beamers
- 7 valmagneten
- 4x ledbeam 150
- Rookmachine

Wij vragen (in overleg):

- 15x PC 1 kW
- 3x PAR CP62
- Geluidstafel van de zaal, links – rechts, 1 monitor achteraan



4. VOORZIENINGEN

Gelieve 1 loge te voorzien voor de acteurs, graag met vers fruit.

Gelieve parking voor te voorzien voor 1 vrachtwagen (type bakwagen 21m3) en 1 personenwagen.

5. VEILIGHEID

Er worden tijdens de voorstelling 2 'ijsfontijnen' (kleine vuurwerkshooters voor verjaardgstaarten die door een acteurs aangestoken worden met een aansteker) gebruikt. Het decor is volledig behandeld met brandvertragend product.

Er wordt 1 hazer gebruikt.

Alles is conform de veiligheidsvoorschriften.

Zie ook PRIE in bijlage.

Alle informatie betreffende covid-maatregelen kan u vinden in het tourprotocol in bijlage.

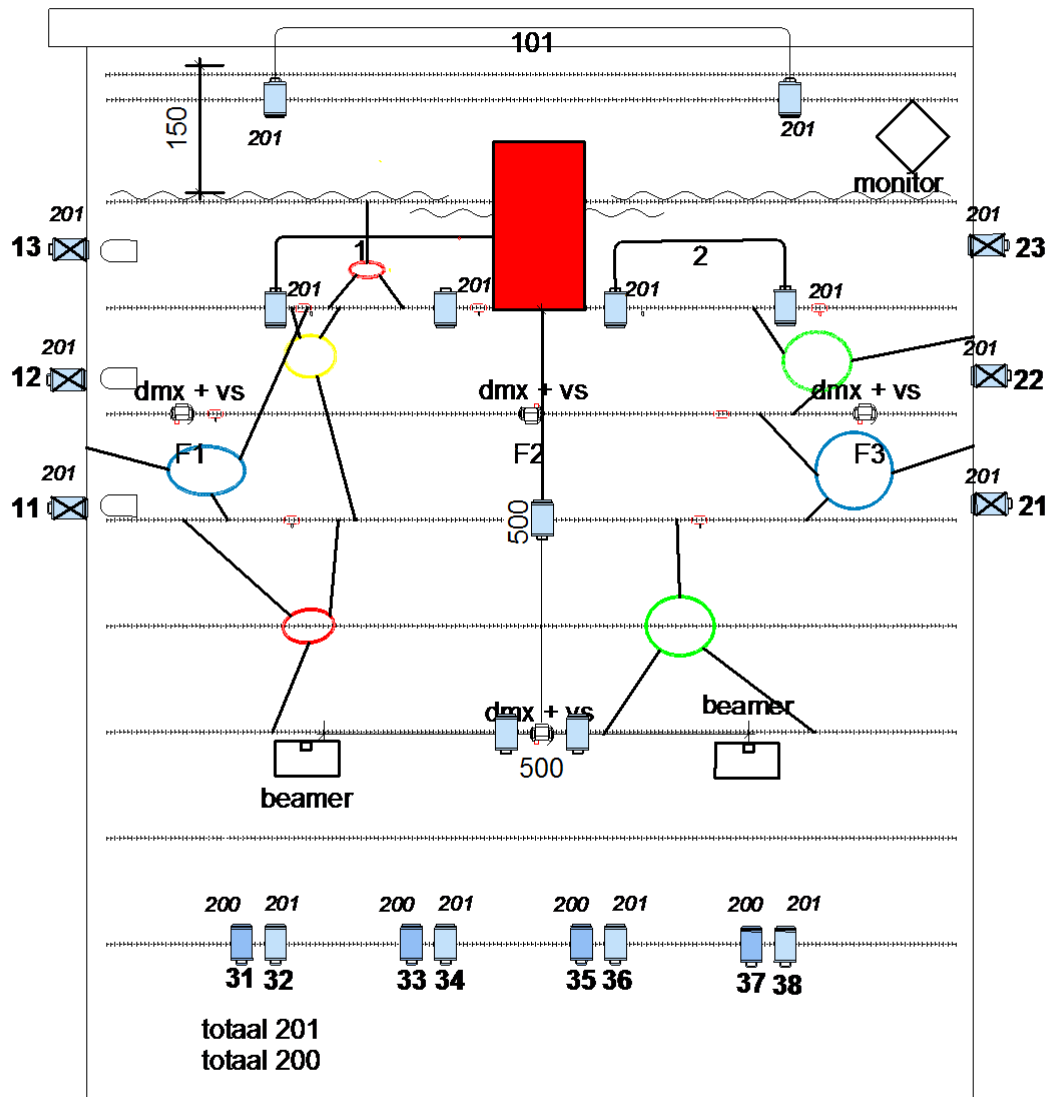
Indien u nog vragen mocht hebben, kan u steeds terecht bij

Linde Raedschelders

Projectleider

+32 478 34 70 72

linde.raedschelders@hetpaleis.be



- ledbeam 150(4x)
- pc op vloerstatief (6X)
- valmagneet (7x)
- par cp 62 (3x)
- pc (6x)